

Personnes sans abri et mal logées en Région de Bruxelles-Capitale

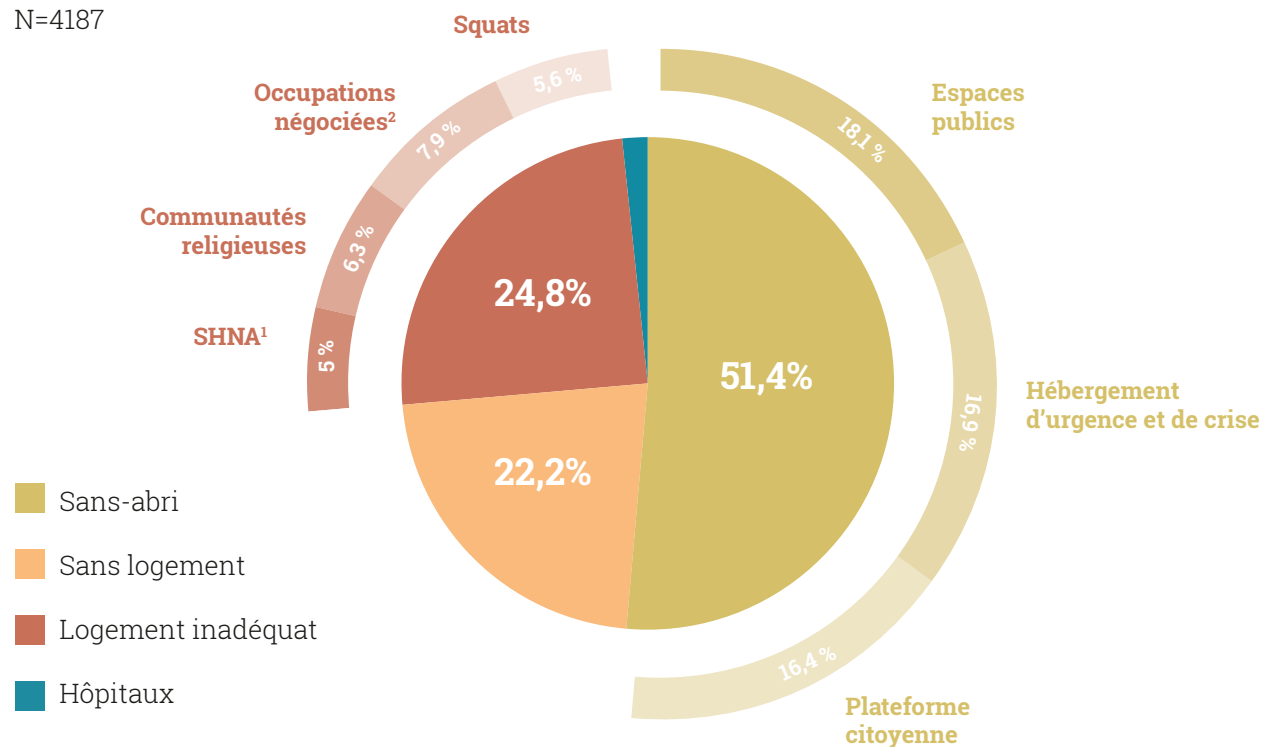
Dénombrement du 5 novembre 2018

Principaux résultats

1. COMBIEN ?

- **4187 personnes** ont été dénombrées dans la nuit du 05 novembre 2018, dont **51,4% de sans-abri**, **22,2% sans-logement** et **24,8% en logement inadéquat**. **759 personnes dont 20 mineurs étaient dans les espaces publics** la nuit du dénombrement.

N=4187



51,4%

des personnes dénombrées étaient sans-abri dont

18,1%

dans les espaces publics.

22,2%

des personnes dénombrées étaient hébergées dans un service reconnu: logement de Transit (CPAS) (0,5%) et maison d'accueil (21,7%)

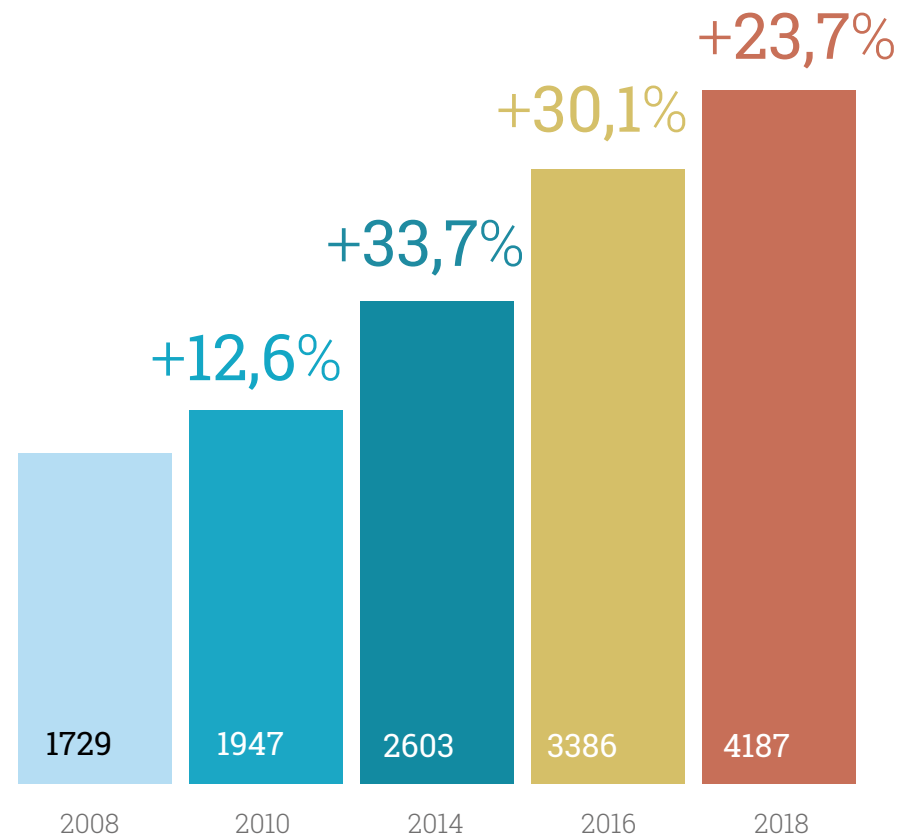
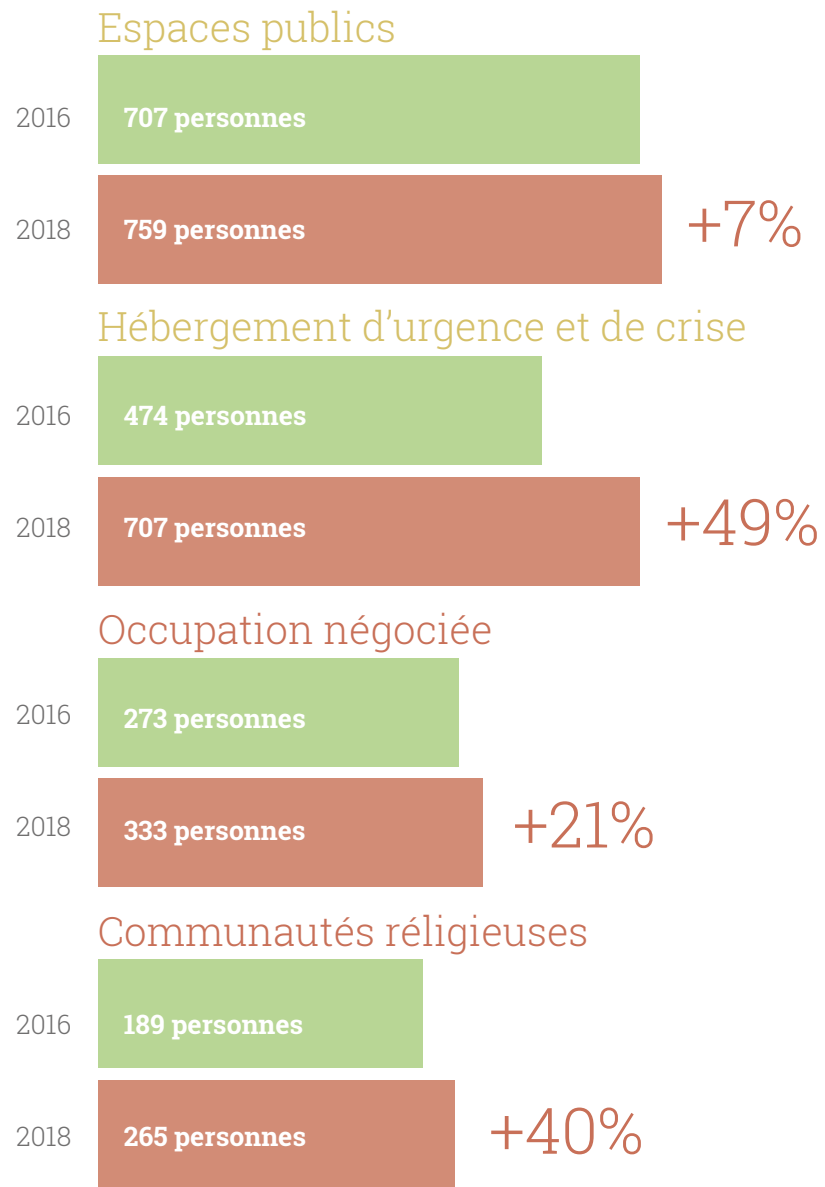
24,8%

des personnes dénombrées se trouvaient dans des logements inadéquats : dans une SHNA (5%), dans une communauté religieuse (6,3%), dans une occupation négociée (7,9%), dans un squat (5,6%).

1. Structures d'hébergement non-agrées

2. Habitation sous forme collective et participative de bâtiments vides avec l'accord du propriétaire

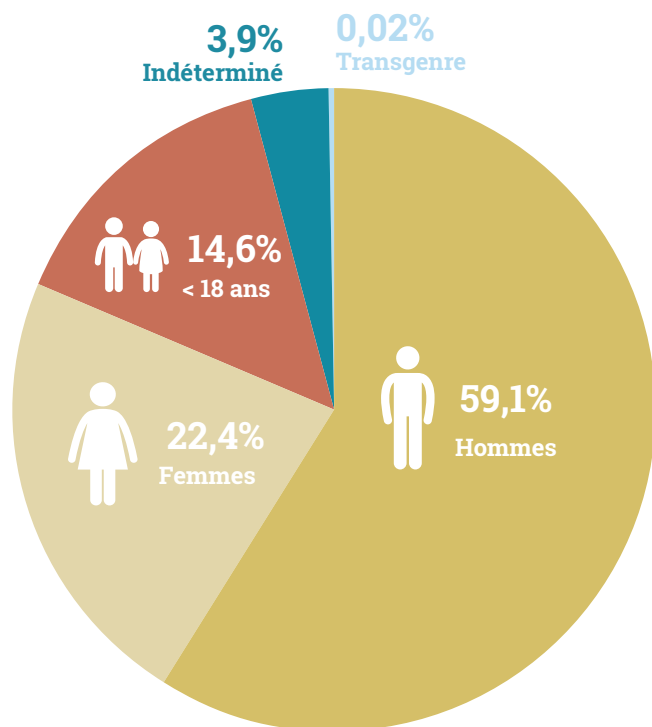
Evolutions



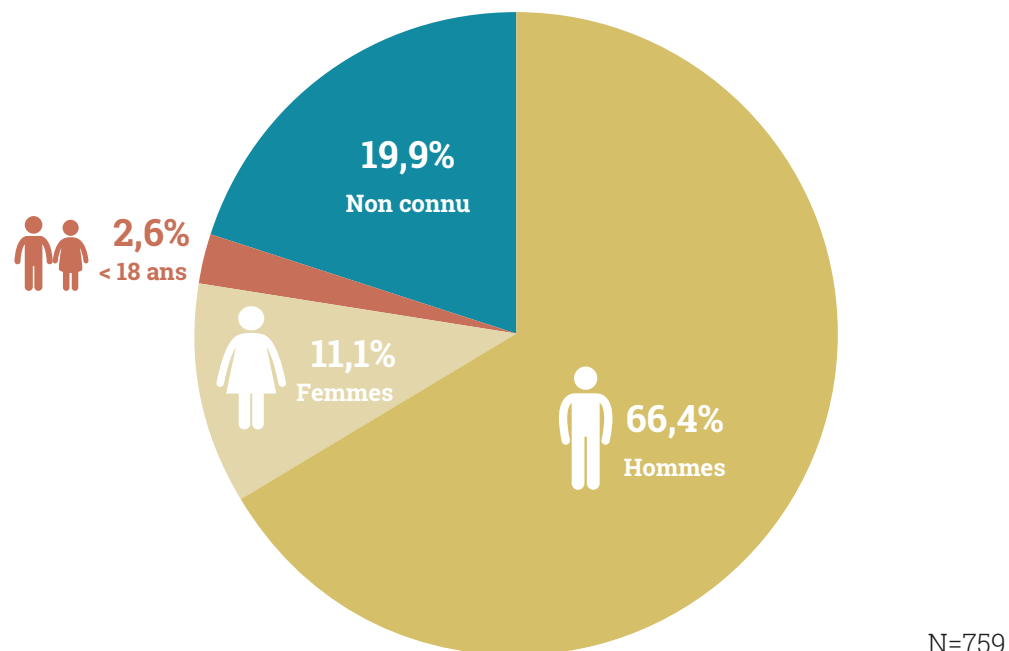
2. GENRE

- ▶ Les résultats du dénombrement 2018 montrent que **les hommes restent majoritaires (59,1%)**, principalement dans les espaces publics (66,4% pour 11,1% de femmes).

Total des personnes dénombrées



Personnes dans les espaces publics



3. PRÉSENCE DE MINEURS D'ÂGE

- ▶ **Un constat alarmant : 612 enfants** ont été dénombrés la nuit du 7 novembre 2018, dont **247 enfants dans une situation de sans-abrisme** (20 dans les espaces publics et 227 dans une structure d'accueil de crise ou d'urgence). 256 des enfants dénombrés résidaient dans une maison d'accueil, 4 dans des communautés religieuses, 72 dans des occupations négociées et 11 dans des squats.

4. RÉPARTITION GÉOGRAPHIQUE

- ▶ Le dénombrement 2018 vient confirmer une tendance déjà constatée en 2016, à savoir l'augmentation de la part relative des personnes dénombrées hors Pentagone (26% en 2014, 44% en 2016, 54% en 2018). La proportion des personnes sans-abri trouvant refuge dans les gares reste, quant à elle, relativement stable (16% en 2018 contre 17% en 2016).

