

Winterplan

Winter-brochure 2018-2019

Laaste update op 25-02-2019



La présente brochure a été sollicitée par le Comité de Concertation Hivernale (CCH) du mois de novembre 2017 pour constituer un outil d'appui aux opérateurs du plan hiver 2017-2018. Elle a été conçue et éditée par la Strada, Centre d'Appui au Secteur Bruxellois de l'Aide aux Sans-abri en janvier 2018. Une attention particulière a été portée à produire une brochure pratique et intuitive tant pour les travailleurs et volontaires du secteur sans-abri que pour les personnes en situation de sans-abrisme. L'offre des services répertoriée est gratuite.

La présente brochure est mise à jour journalièrement dans sa version online téléchargeable ici : <https://lastradapils.brussels/portail/fr/dispositif-hivernal-1/brochure-hiver.html>

Les traductions multilingues (français, néerlandais, arabe, albanais, anglais) proposées sont le fruit de l'engagement et du travail en collaboration avec la Strada. Nous tenons ici à les en remercier.



Personnes de contact :

Des questions ? Des informations à relayer ou mettre à jour ? Des problèmes avec l'emploi des outils ? N'hésitez pas à nous contacter.

- François BERTRAND, chargé de mission (plan hiver, participation et concertation) : T : 02/880.86.89 Mail : fbertrand@lastrada.brussels
- Philippe LAMBOTTE, Chargé de mission IT : T : 02/880.86.89 Mail : plambotte@lastrada.brussels

Éditeur responsable :

Centre d'appui au secteur bruxellois de l'aide aux sans-abri - la Strada asbl
15, rue de l'association - 1000 - Bruxelles - 02/880.86.89

Bruxelles, 1^{er} janvier 2018 (mis à jour le 25-02-2019)

Ce pdf a été créé avec des programmes open-source, en particulier la bibliothèque mpdf (<https://mpdf.github.io>).

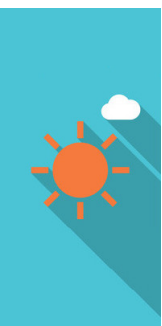
Toute reproduction autorisée sous réserve de citer la source.

Ne pas jeter sur la voie publique

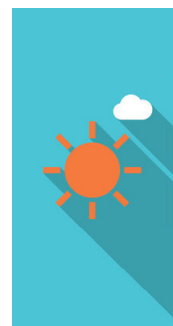
Table of contents

Overdag	3
Waar kan je overdag terecht?	3
Waar kan je je verwarmen?	3
Waar kan je met kinderen terecht?	8
Waar kan je een middagdutje doen?	8
Waar kan je je wassen?	9
Douches	9
Was	12
Openbare baden	13
Waar vind je een bagagekluis?	14
Waar kan je eten?	15
Ontbijt	15
Middagmaal	17
Avondmaal	19
Waar kan je terecht voor medische zorg?	21
Algemene gezondheidszorg	21
Verpleging	23
Geestelijke gezondheidszorg	24
Waar kan je terecht voor medische zorg voor je huisdier ?	25
Drugsgebruik en verslavingen	25
Waar vind je administratieve hulp? Waar kan je (opnieuw) toegang krijgen tot je sociale rechten?	26
Administratieve ondersteuning	26
OCMW	29
CAW	33
s' Avonds en 's nachts	36
Waar vind je opvang voor de nacht?	36
Waar kan je terecht voor medische zorg?	37
Algemene gezondheidszorg (avond)	37
Geestelijke gezondheidszorg (avond)	38
Drugsgebruik en verslavingen (avond)	38
Nuttige contacten	41
Crisisopvang	41
Dringende medische hulp	41
Politie	42
Andere nuttige contacten en luisterlijnen	42
vrijwilligerswerk	42

Laaste update 25-02-2019



OVERDAG



WAAR KAN JE OVERDAG TERECHT?

WAAR KAN JE JE VERWARMEN?

**VERWARMDE RUIMTE VAN ETTERBEEK > GENERAAL
TOMBEURSTRAAT, 54A ETTERBEEK 1040 > 15-11-2018
30-04-2019**

Maandag tot vrijdag van 8:30 tot 19:00 uur
Zaterdag en zondag van 9.00 tot 17.00 uur

- Verwarmde ruimte voor iedereen toegankelijk
- Sociale begeleiding en verwijzing
- Warme dranken

**SOCIAAL RESTAURANT - LA RENCONTRE > SENNE STREET 63
BRUSSELS 1000**

>02/514.33.32
7/7 van 10u tot 20u.

NATIVITAS > HOOGSTRAAT, 116-118 BRUSSEL-STAD 1000

>02/512.02.35
Maandag tot vrijdag : 9u30 tot 17u.
Dranken : (0.20-0.25€)

verkoop van kleding : Vrijdag voor vrouwen en kinderen / Dinsdag en donderdag voor mensen.



**WEDERZIJDSE HULP VAN SINT-GILLIS > KERKSTRAAT, 59
SINT-GILLIS 1060**

>02 537 49 91

Opening uur : 8u töt 12u.

Sociaal permanentie : Maandag töt vrijdag van 8u30 tot 11u.

**L'ILÔT - LE CLOS > SINT-GILLISVOORPLEIN, 33A SINT-GILLIS
1060**

>02/537.33.33

- Maandag tot en met zondag van 8:30 tot 18:00 behalve woensdag om 15:00 uur.

verwarmde ruimte
participatieve activiteit.

**VERWARMDE RUIMTE VAN SINT-GILLIS > BOSNIËSTRAAT, 22
SINT-GILLIS 1060**

>02/538.92.76

- Van 16 uur tot 19 uur

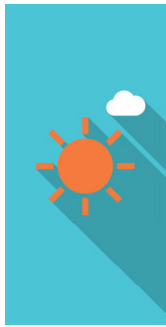
Soep- en sandwichvrij.
Computer toegang.

**VERWARMDE RUIMTE VAN UKKEL >
ALSEMBERGSESTEENWEG 985 UKKEL 1180 > 01-12-2018
30-04-2019**

- Van maandag tot vrijdag van 8.30 uur tot 12 uur
- Open twee namiddagen/week van 12 uur tot 17 uur (op

dinsdag en woensdag)

- Verwarmde ruimte voor iedereen toegankelijk
- Koffie, thee, soep
- Sociale begeleiding en verwijzing
- Computerruimte
- Alfabetisering
- Gezelschapsdieren niet toegelaten



**VERWARMDE RUIMTE VAN SCHAARBEEK > CHARLES
GILISQUETLAAN, 147 SCHAARBEEK 1030 > 12-11-2018
30-04-2019**

- Van maandag tot vrijdag van 8.30 uur tot 16 uur
- Het weekend van 8u30 uur tot 13 uur

- Verwarmde ruimte voor iedereen toegankelijk
- Koffie, thee, soep
- Sociale begeleiding
- Computerruimte
- Alfabetisering
- Gezelschapsdieren niet toegelaten

**VERWARMDE RUIMTE VAN ELSENE > DAMSTRAAT, 10
ELSENE 1050 > 06-11-2018 28-03-2019**

Dinsdag en zaterdag van 8u30 tot 18u00

- Verwarmde ruimte voor iedereen toegankelijk
- Sociale begeleiding en verwijzing
- Koffie, thee, soep en broden
- verpleegkundige zorg
- honden niet toegestaan
- verschillende snacks (koffie, thee, fruit, sap, etc.)



**ESPACE SOCIAL TÉLÉSERVICE > SLACHTHUISLAAN, 27
BRUSSEL-STAD 1000**

>02/548.98.00

- Van maandag tot vrijdag van 8 uur tot 13 uur en 14 uur tot 17 uur

Medische massage

douche

wassen

koffie

Luisteren en opvolgen

bagagekluis

LATITUDE NORD > SOLVAYPLEIN, 2 SCHAARBEEK 1030

>02/201.65.50

- Maandag, woensdag en vrijdag van 9:30 uur tot 12 uur
- Verwarmde ruimte die voor iedereen toegankelijk is
- Warme dranken
- Telefoon/sociale begeleiding
- Kluizen voor administratieve papieren
- Spuitenruil

SOURCE - DE VERGADERING > ZENNESTRAAT, 63 BRUSSEL-STAD 1000

>02/514.33.32

- dinsdag : 12 uur tot 17.30 uur
- maandag tot vrijdag : 10.30 uur tot 17.30 uur
- in winter : dinsdag : 12 uur tot 19 uur en woensdag tot zondag : 10 uur tot 19 uur

Dagopvangcentrum met psychosociale permanenties en begeleiding.

BIJ ONS - CHEZ NOUS > KARTUIZERSSTRAAT, 60 BRUSSEL-STAD 1000

>02/513.35.96

- Permanence dinsdag van 10.00 tot 15.00 uur of op afspraak (van maandag tot vrijdag)

Huisdieren toegestaan.

Ontvangst en psychosociale ondersteuning

HOEKSTEEN > NIEUWLAND, 153 BRUSSEL-STAD 1000

>02/513.38.01

- Van maandag tot zondag van 13.30 uur tot 18.30 uur

Registratie vereist

RESTOJET > KARDINAAL MERCIERPLEIN, 36 JETTE 1090

>0499/51.21.50

- Van maandag tot vrijdag van 8.30 uur tot 17 uur

Ontvangst en begeleiding.

Voedselhulp (koffie, maaltijd).

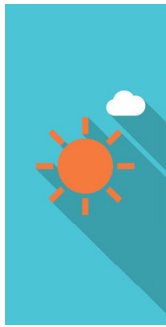
Verschillende animaties.

Kleding aan een lagere prijs.

DOUCHEFLUX > VEEARTSENSTRAAT, 84 ANDERLECHT 1070

>02/319.58.27

- Van dinsdag tot vrijdag van 8.30 uur tot 17 uur



- Zaterdag en zondag van 11.30 uur tot 15 uur

WAAR KAN JE MET KINDEREN TERECHT?

SOURCE - DE VERGADERING > ZENNESTRAAT, 63 BRUSSEL-STAD 1000

>02/514.33.32

- dinsdag : 12 uur tot 19 uur
- woensdag tot zondag : 10 uur tot 19 uur

Dagopvangcentrum.

Fundamentele hygiëneset voor kinderen en babybenodigdheden gratis ter plaatse beschikbaar

gast en specifieke zorg voor kinderen tussen 2 jaar en 11 jaar via "l'Arbre à Bulles".

HOBO > KOGELSTRAAT, 24 BRUSSEL-STAD 1000

>02/514.26.93

Woensdag en zaterdag van 12.00 tot 18.00 uur.

Ontvangst, activiteiten en stageproject (nog nader te bepalen) voor buitenschoolse kinderen van 5 tot 16 jaar oud.

WAAR KAN JE EEN MIDDAGDUTJE DOEN?

JAMAIS SANS TOIT > VILLERSSTRAAT, 43 BRUSSEL-STAD 1000

>02/551.17.77

- Van maandag tot zondag van 9 uur tot 17 uur.
- Verwarmde ruimte voor iedereen toegankelijk
- Ruimte

- Soep (maandag tot zondag van 12 uur tot 13 uur)
- Sociale diensten en ondersteuning

HOEKSTEEN > NIEUWLAND, 153 BRUSSEL-STAD 1000

>02/513.38.01

- Van maandag tot vrijdag van 13.30 uur tot 18.30 uur

Registratie vereist



WAAR KAN JE JE WASSEN?

DOUCHES

RESTOJET > KARDINAAL MERCIERPLEIN, 36 JETTE 1090

>0499/51.21.50

Maandag tot vrijdag om 9.30 uur en 16.00 uur
gratis douche

**MISSIONARISSEN VAN LIEFDADIGHEID > KONINGSLAAN, 69
SINT-GILLIS 1060**

>025394117

Woensdag van 9u tot 10u (gratis)

**BAGAGEOPSLAG ARTIKEL 23 > SLACHTHUISSTRAAT, 28
BRUSSEL-STAD 1000**

Maandag tot vrijdag van 8u tot 13u en op afspraak van 14u tot
17u.

Douche voor 1 €

Voetbaden

het scheren
Massage (een dinsdag van de 2)



HET FONTEINJE > HOOGSTRAAT, 346 BRUSSEL-STAD 1000

- **Van 9u30 tot 14h30.**
- **Op maandag, dinsdag, donderdag en vrijdag.**
 - Voor vrouwen, vrij ingang om 9u30 zonder inschrijving.
 - Voor mannen, inschrijving om 8u30, ingang om 9u30 of 11uur.

L'ILÔT - LE CLOS > SINT-GILLISVOORPLEIN, 33A SINT-GILLIS 1060

>02/537.33.33

- Van maandag tot zondag van 9.30 uur tot 11 uur

Douches (1.50€)

DOUCHEFLUX > VEEARTSENSTRAAT, 84 ANDERLECHT 1070

>02/319.58.27

- van dinsdag tot vrijdag van 8.30 uur tot 12 uur
- op zaterdag/zondag van 11.30 uur tot 15.00 uur

NATIVITAS > HOOGSTRAAT, 116-118 BRUSSEL-STAD 1000

>02/512.02.35

Elke dag behalve zaterdag van 9u tot 11u

Douches voor 1€

**RESTO DU COEUR VAN SINT-GILLIS > BOSNIËSTRAAT, 22
SINT-GILLIS 1060**

>02/538.92.76

- van maandag tot donderdag van 14 uur tot 15 uur
- op vrijdag van 10 uur tot 11 uur
- Van 1 november tot 15 maart (behalve 1 tot 15 augustus)

Registratie van 9u tot 13u.

**SOEURS DE MÈRE THÉRÉSA > KONINGSLAAN, 69 SINT-
GILLIS 1060**

>02/539.41.17

- Woensdag van 9 uur tot 10 uur

HOEKSTEEN > NIEUWLAND, 153 BRUSSEL-STAD 1000

>02/513.38.01

- Van maandag tot vrijdag van 13.30 uur tot 18.30 uur

Registratie vereist (telefoon in 13h)

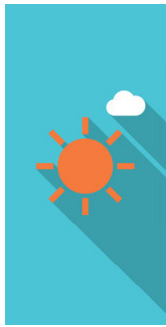
**BIJ ONS - CHEZ NOUS > KARTUIZERSSTRAAT, 60 BRUSSEL-
STAD 1000**

>02/513.35.96

- Maandag, dinsdag, donderdag en vrijdag van 10:00 tot 15:00
uur

Douches voor 1 €

Gratis vestiaire (afhankelijk van beschikbaarheid)



ROLLING DOUCHE > BRUSSELS GEWEST

>0474/41.40.07

Na reservatie :

- Van maandag tot vrijdag

Vaste standplaatsen :

- op maandag van 14 uur tot 18 uur : Flageyplein (Elsene)
- op woensdag van 14 uur tot 18 uur : Stuiversstraat (Centraal Station)
- op vrijdag van 14 uur tot 18 uur : Esplanade Zuid (Zuidstation)

WAS

WEDERZIJDSE HULP VAN SINT-GILLIS > KERKSTRAAT, 59 SINT-GILLIS 1060

>02 537 49 91

Maandag tot vrijdag van 10u tot 12u.

Was (1€)

L'ILÔT - LE CLOS > SINT-GILLISVOORPLEIN, 33A SINT-GILLIS 1060

>02/537.33.33

- Van maandag tot zondag van 9.30 uur tot 11 uur

Was (2€)

DOUCHEFLUX > VEEARTSENSTRAAT, 84 ANDERLECHT 1070

>02/319.58.27

- van dinsdag tot vrijdag van 8.30 uur tot 11 uur
- op zaterdag/zondag van 11.30 uur tot 13.30 uur

Douches (1€)

BULLE VZW > 33/5000 GRATIS MOBIELE WASSERVICE BRUSSELS GEWEST

>0487/44.88.68

Maandag: Flageyplein van 14u tot 18u

Woensdag: in Latitude Nord (Noordstation) van 13.00 tot 16.00 uur

Donderdag: in L'uzinne van 14u tot 18u

Vrijdag: Zuidstation (Esplanade van Europa) van 14u tot 18u

Reserveren via 0487/44.88.68

HET FONTEINJE > HOOGSTRAAT, 346 BRUSSEL-STAD 1000

- **Van 9u30 tot 13u30 (winter : 14h30).**
- **Op maandag, dinsdag, donderdag en vrijdag.**
 - Voor vrouwen, vrij ingang om 9u30 zonder inschrijving.
 - Voor mannen, inschrijving om 8u30, ingang om 9u30 of 11uur.

BAGAGEOPSLAG ARTIKEL 23 > SLACHTHUISSTRAAT, 28 BRUSSEL-STAD 1000

Maandag tot vrijdag van 8u tot 13u en op afspraak van 14u tot 17u.

Was : 1 €

OPENBARE BADEN

BADEN VAN HET CENTRUM > REEBOKSTAAT, 28 BRUSSEL- STAD 1000



>02/511.24.68

- Van dinsdag tot zaterdag van 9 uur tot 14 uur

Breng zeep en handdoeken mee (€ 2,50)

WAAR VIND JE EEN BAGAGEKLUIS?

RESTOJET > KARDINAAL MERCIERPLEIN, 36 JETTE 1090

>0499/51.21.50

Maandag tot vrijdag om 9:30 en 16:00 uur

bagagekluis (0,50 € de week)

**L'ILÔT - LE CLOS > SINT-GILLISVOORPLEIN, 33A SINT-GILLIS
1060**

>02/537.33.33

van 8.30 tot 12.00 uur en van 13.30 tot 18.00 uur (woensdag tot
15.00 uur) - (op wachtlijst)

bagagekluis beschikbaar (1 € per week en afhankelijk van
beschikbaarheid)

DOUCHEFLUX > VEEARTSENSTRAAT, 84 ANDERLECHT 1070

>02/319.58.27

- van dinsdag tot vrijdag, van 8u30 tot 18u00;
- op zaterdag en zondag : van 11u30 tot 18u00

Bagagekluis (tussen 1 €, 1,5 € en 2 €)

BAGAGEOPSLAG ARTIKEL 23 > SLACHTHUISSTRAAT, 28

BRUSSEL-STAD 1000

- Van maandag tot vrijdag van 8 uur tot 13 uur en op afspraak van 14u tot 17u.

bagagekluis (1€ / maand)

JAMAIS SANS TOIT > VILLERSSTRAAT, 43 BRUSSEL-STAD 1000

>02/551.17.77

- Van maandag to zondag, van 9h00 tot 17h

Bagagekluis (2,40€/maand)

WAAR KAN JE ETEN?

ONTBIJT

SOCIAAL RESTAURANT - LA RENCONTRE > SENNE STREET 63 BRUSSELS 1000

>02/514.33.32

Opening: 7/7 van 10u tot 20u

Gratis ontbijt van 10.15 tot 11.00 uur.

DIENST VAN STRAATHOEKWERKERS - SINT-GILLIS > VANDERSCHRICKSTRAAT 71 SINT-GILLIS 1060

>02/539.23.91

Elke eerste en derde maandag van 9.00 tot 11.00 uur

Gratis ontbijt in het Gare du Midi en in de buurt

WEDERZIJDSE HULP VAN SINT-GILLIS > KERKSTRAAT, 59



SINT-GILLIS 1060

>02 537 49 91

Maandag tot vrijdag van 8:30 tot 10:00 uur: gratis koffie en gratis ontbijt.

Soep van 10:15 tot 11 uur.

Sociale voorzieningen: maandag tot vrijdag van 8:30 tot 11 uur.

BAGAGEOPSLAG ARTIKEL 23 > SLACHTHUISSTRAAT, 28 BRUSSEL-STAD 1000

Maandag tot vrijdag van 8u tot 13u en op afspraak van 14u tot 17u.

Ontbijt (afhankelijk van beschikbaarheid)

RESTOJET > KARDINAAL MERCIERPLEIN, 36 JETTE 1090

>0499/51.21.50

Maandag tot vrijdag van 9:30 tot 11:00 uur

Gratis ontbijt

PETITES SOEURS DES PAUVRES > HOOGSTRAAT 266 BRUSSEL-STAD 1000

>02/512.52.12

- Van maandag tot zondag van 9 uur tot 10 uur

RESTO DU COEUR VAN SINT-GILLIS > BOSNIËSTRAAT, 22 SINT-GILLIS 1060

>02/538.92.76

- van maandag tot vrijdag, van 8u30 tot 10u (tot 31/03/19)

Gratis ontbijt

**L'ILÔT - LE CLOS > SINT-GILLISVOORPLEIN, 33A SINT-GILLIS
1060**

>02/537.33.33

- Van maandag tot zondag van 8.30 uur tot 9 uur (ticket)

Ontbijt (1€)

Koffie, sap (0,30€)

**BIJ ONS - CHEZ NOUS > KARTUIZERSSTRAAT, 60 BRUSSEL-
STAD 1000**

>02/513.35.96

- Van maandag tot zaterdag van 7 uur tot 11.30 uur

Gratis ontbijt (afhankelijk van beschikbaarheid) - drankjes
inbegrepen. / Coffie (0.30€)

MIDDAGMAAL

**SOCIAAL RESTAURANT - LA RENCONTRE > SENNE STREET 63
BRUSSELS 1000**

>02/514.33.32

Opening: 7/7 van 10u tot 20u

Gratis soep van 12.30 tot 13.00 uur.

**RESTO DU COEUR VAN SINT-GILLIS > BOSNIËSTRAAT, 22
SINT-GILLIS 1060**

>02/538.92.76

Warme maaltijd van maandag tot vrijdag van 11.00 tot 12.45 uur
en van 16.30 tot 19.00 uur

Soep, brood, kaas en charcuterie (gratis).





NATIVITAS > HOOGSTRAAT, 116-118 BRUSSEL-STAD 1000

>02/512.02.35

Maandag tot vrijdag en elke tweede zaterdag van 12u00 tot 13u30.
1,50€ (middagmaal, koffie en dessert) of 2€ (met soep).

**MISSIONARISSEN VAN LIEFDADIGHEID > KONINGSLAAN, 69
SINT-GILLIS 1060**

>025394117

Woensdag, vrijdag en zaterdag: gratis warme maaltijd van 14.30 tot 15.15 uur. Tweede dienst om 15:15 uur.

Dinsdag: gratis maaltijd om 15.15 uur

Zondag: gratis maaltijd om 16u en 16u45.

Gesloten op maandag en donderdag.

BIJ ONS - CHEZ NOUS > KARTUIZERSSTRAAT, 60 BRUSSEL-STAD 1000

>02/513.35.96

Maandag tot zaterdag van 11.30 tot 15.00 uur.

Lunch maaltijd: 1 €

Drankjes: € 0,30

Soepen en brood (afhankelijk van beschikbaarheid)

POVERELLO > GROENSTRAAT 105 SCHAARBEEK 1030

>02/2019.98.62

Van maandag tot vrijdag van 12.00 tot 15.00 uur (behalve op feestdagen en in het weekend)

Diner + dessert: 1 €

Soepen, drankjes, koffie en thee: 0,20 €

Lunch (in pakket): 1 €

L'ILÔT - LE CLOS > SINT-GILLISVOORPLEIN, 33A SINT-GILLIS

1060

>02/537.33.33

- Van maandag tot zondag van 12 uur tot 12.30 uur
- lunch (ticket)

SOURCE - DE VERGADERING > ZENNESTRAAT, 63 BRUSSEL-STAD 1000

>02/514.33.32

- Van dinsdag tot zondag om 12 uur

Dagopvangcentrum:

Gratis maaltijd (ontbijt / soep en brood / uitgebreid diner) afhankelijk van beschikbaarheid.

Thee en koffie à 0,50 € ter plaatse verkrijgbaar.

RESTOJET > KARDINAAL MERCIERPLEIN, 36 JETTE 1090

>0499/51.21.50

- Van maandag tot vrijdag vanaf 11u30 tot 14u30

Soep (0,50€)

Maaltijd (2€)

AVONDMAAL

SOCIAAL RESTAURANT - LA RENCONTRE > SENNE STREET 63 BRUSSELS 1000

>02/514.33.32

Opening: 7/7 van 10u tot 20u

Warme avondmaaltijd van 17:45 tot 19:00 (3,50 €)





**DIENST VAN STRAATHOEKWERKERS - SINT-GILLIS >
VANDERSCHRICKSTRAAT 71 SINT-GILLIS 1060**

>02/539.23.91

De tweede en vierde dinsdagen van 18.00 tot 21.00 uur
Gratis koffie, soepen en broodjes op en rond het Zuidstation.

OPERATIE THERMOS > METRO KRUIDTUIN

- Van maandag tot zondag om 20 uur (zich aanmelden om 20 uur/sluiting van het station tijdens de bedeling)

**PROTESTANTS SOCIAAL CENTRUM > CANSSTRAAT, 12
ELSENE 1050**

>02/512.80.80

- van maandag tot vrijdag om 18u00

**SOURCE - DE VERGADERING > ZENNESTRAAT, 63 BRUSSEL-
STAD 1000**

>02/514.33.32

- van dinsdag tot zondag om 17u45

Dagopvangcentrum:

Soep + brood totdat de bouillon uitgeput is.

Gratis maaltijd (ontbijt / soep en brood / uitgebreid diner) onder voorbehoud van beschikbaarheid (maximaal 80 zitplaatsen).

Thee en koffie à 0,50 € ter plaatse verkrijgbaar.

WAAR KAN JE TERECHT VOOR MEDISCHE ZORG?

ALGEMENE GEZONDHEIDSZORG

FREE CLINIC > WAVERSTEENWEG 154/A ELSENE

>02 512 13 14

Maandag tot vrijdag Van 08:45 tot 18:00 uur

VZW SOLIDARITÉ GRANDS FROIDS > DANEMARKSTRAAT 74 SINT-GILLIS 1060

>0477 33 85 47

artsen en verpleegkundigen : Elke dinsdag van 12u tot 16u.

Bagagekluis : Dinsdag, donderdag en vrijdag van 13u tot 16u.

Toegang tot de diensten alleen op papier van uw sociaal assistent of opvoeder.

DOKTERS VAN DE WERELD >

Maandag: van 18u30 tot 20u45: Centraal Station - Rue des Sols

Dinsdag: van 15u tot 18u: Metro Yzer - Place sainteclette / van

18u30 tot 20u45: Midi Station - Esplanade van Europa / van 21u tot 22u15: Louizalaan (partner van Dune)


Donderdag: van 15.00 tot 18.00 uur: Metro Yzer - Place

Sainteclette / van 18.30 tot 20.45 uur: Noordstation - Simon Bolivardplein

- Gratis mobiele consultaties

BRUSSELSE WACHTDIENST > J. DE BROUHOVENSTRAAT, 2 BRUSSEL-STAD 1000





>02/201.22.22

- Van maandag tot vrijdag, van 9u tot 18u00
- (iedereen)
- Consultaties algemene geneeskunde

MEDISCH-SOCIAAL OPVANG CENTRUM VAN BRUSSEL (MSOC) > WOERINGENSTRAAT, 16-18 BRUSSEL-STAD 1000

>02/505.32.97 | 02/205.32.90

Maandag, woensdag, vrijdag van 10:00 tot 19:00 uur

Dinsdag van 11:00 tot 19:00 uur en donderdag van 14:00 tot 19:00 uur

noodgevallen: zaterdag van 10.00 tot 13.00 uur - geen nieuwe patiënten

- Voor druggebruikers
- Psycho-medisch-sociale raadpleging

CLIP - DUNE > HENRI JASPARLAAN, 124 SINT-GILLIS 1060

>02/538.70.74

CLIP: Huisarts en verpleegkundige: donderdag, van 14.15.15.15 uur en maandagavond, van 19.00 uur tot 21.00 uur

Médibus (Place Saintcetelette, Molenbeek, Yser metrostation):

Verpleging, risicoreductie-teller:

Maandag, dinsdag en donderdag van 15:00 tot 18:00 uur

Voor verslaafden:

Verpleging, algemene medische zorg, risicovermindering van drugsgebruik (bijv. Toegang tot steriele injectie-apparatuur), mobiele medische psychosociale ondersteuning ...

VERPLEGING

STRAATVERPLEGERS > BRUSSELS GEWEST

>0488/11.93.55

- Van maandag tot vrijdag van 9 uur tot 13 uur en van 14 uur tot 17 uur
- Verpleging
- straathoekwerk

HET FONTEINJE > HOOGSTRAAT, 346 BRUSSEL-STAD 1000

- **Van 9u30 tot 13u30 (winter : 14h30).**
- **Op maandag, dinsdag, donderdag en vrijdag.**
 - Voor vrouwen, vrij ingang om 9u30 zonder inschrijving.
 - Voor mannen, inschrijving om 8u30, ingang om 9u30 of 11uur.
- Verpleging,
- tandheelkunde,
- behandeling van luizen/schurft
- pedicure

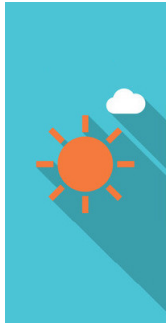
DOUCHEFLUX > VEEARTSENSTRAAT, 84 ANDERLECHT 1070

>02/319.58.27

Van dinsdag tot vrijdag van 14u tot 16u

Medische kantoren

- Verpleegkundige zorg



GEESTELIJKE GEZONDHEIDSZORG

TEAMS HERMÈS+ EN TANDEM+ >

>02/201.22.00

- Contact enkel per telefoon, van maandag tot vrijdag behalve op feestdagen: van 9 uur tot 15 uur op het nummer 02/201.22.00
- Mobiele pluridisciplinaire teams eerstelijns geestelijke gezondheidszorg

MOBIEL CRISISTEAM UIT BRUSSEL-OOST >

>0490/11.42.00

- Contact enkel per telefoon, van maandag tot vrijdag behalve op feestdagen: van 9 uur tot 21 uur op het nummer 0490/11.42.00
- Mobiele pluridisciplinaire teams eerstelijns geestelijke gezondheidszorg

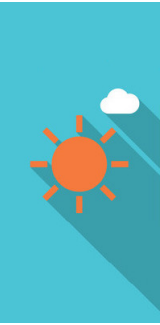
ULYSSES GEESTELIJKE GEZONDHEIDSZORG > **KLUISSTRAAT, 52 ELSENE 1050**

- op maandag, dinsdag, woensdag : van 9u30 tot 17u
- op donderdag en vrijdag : van 9u30 tot 18u
- gratis medisch-sociale begeleiding voor vluchtelingen met een precair verblijfsstatuut, ook voor slachtoffers van foltering en georganiseerd geweld

JOODSE SOCIALE DIENST > DUCPÉTIAUXLAAN, 68 SINT-GILLIS 1060

>02/538.70.74

- van maandag tot vrijdag, van 8u30 tot 12u30 en van 12u30 tot 13u30
- Raadpleging psychiaters/psychologen
- Psychiatrische expertise ivm oorlogsslachtoffers



WAAR KAN JE TERECHT VOOR MEDISCHE ZORG VOOR JE HUISDIER ?

DISPENSARIA VAN STICHTING PRINS LAURENT > VOSSENPLEIN, 72-73 BRUSSEL-STAD 1000

>02/511.66.46

- Van maandag tot vrijdag van 10 uur tot 12 uur Gesloten wegens vakantie: maandag 24/12/2018, dinsdag 25/12/18 en maandag 01/01/2019

DRUGSGEBRUIK EN VERSLAVINGEN

LATITUDE NORD > SOLVAYPLEIN, 2 SCHAARBEEK 1030

>02/201.65.50


sprit uitwisseling, met een gebruikte spuitrecuperator 24 uur per dag beschikbaar.

Mandag tot vrijdag : 8u töt 16u

preventie en hulp voor drugsgebruikers.

psychologische ondersteuning

.



WAAR VIND JE ADMINISTRATIEVE HULP? WAAR KAN JE (OPNIEUW) TOEGANG KRIJGEN TOT JE SOCIALE RECHTEN?

ADMINISTRATIEVE ONDERSTEUNING

ASBL PLATEFORME CITOYENNE DE SOUTIEN AUX RÉFUGIÉS - BXLREFUGÉES > WASHINGTONSTRAAT, 186 BRUSSEL 1050

Dit e-mailadres wordt beveiligd tegen spambots. JavaScript dient ingeschakeld te zijn om het te bekijken.

Open van maandag tot zaterdag van 13u tot 17u.
diensten:

- Sociale informatie, administratieve dienst (SISA) en asielprocedures (en oriëntatie op andere structuren) op maandag, woensdag en vrijdag van 14.00 uur tot 18.00 uur. Dit e-mailadres wordt beveiligd tegen spambots. JavaScript dient ingeschakeld te zijn om het te bekijken.
- Elke middag lessen : Frans / Nederlands / Engels Dit e-mailadres wordt beveiligd tegen spambots. JavaScript dient ingeschakeld te zijn om het te bekijken.
- Computer woensdag en zaterdagmiddag Dit e-mailadres wordt beveiligd tegen spambots. JavaScript dient ingeschakeld te zijn om het te bekijken.

SOCIAAL RESTAURANT - LA RENCONTRE > SENNE STREET 63 BRUSSELS 1000

>02/514.33.32

Sociale permanentie: van maandag tot vrijdag van 11u tot 12u en van 14u tot 17u30

LATITUDE NORD > SOLVAYPLEIN, 2 SCHAARBEEK 1030

>02/201.65.50

Permanenties:

Maandag, woensdag en vrijdag van 9u tot 12u

Donderdag van 16:30 tot 19:30 (van oktober tot april)

Dinsdag van 9 tot 12 uur is de permanentie alleen toegankelijk voor vrouwen.

Administratieve en sociale begeleiding



RESTO DU COEUR VAN SINT-GILLIS > BOSNIËSTRAAT, 22 SINT-GILLIS 1060

>02/538.92.76

Sociale permanentie op donderdag en vrijdag van 9.00 tot 10.00 uur en van 11.00 tot 13.00 uur (of met afspraak).

NATIVITAS > HOOGSTRAAT, 116-118 BRUSSEL-STAD 1000

>02/512.02.35

Sociale permanentie op dinsdag, woensdag en donderdag van 9:30 tot 11:30 uur

Juridisch permanentie maandag van 10u tot 11u30

Openbare schrijver op maandag en donderdag van 13.30 uur tot 16.30 uur


DE VISBOER > 214, PROGRES STRAAT BRUSSELS 1000

Van maandag tot vrijdag op afspraak: 0479 / 68.60.20

Hulp en ondersteuning bij het heropenen van sociale rechten

Ondersteuning voor het openen en onderhouden van een referentieadres

BIJ ONS - CHEZ NOUS > KARTUIZERSSTRAAT, 60 BRUSSEL-STAD 1000



>02/513.35.96

elke dag van 9u tot 15u (niet in woensdag)

Sociaal permanentie en verdeling van dekens (afhankelijk van beschikbare voorraad) van 10.00 tot 16.30 uur

**WEDERZIJDSE HULP VAN SINT-GILLIS > KERKSTRAAT, 59
SINT-GILLIS 1060**

>02 537 49 91

Sociale permanentie: maandag tot vrijdag van 8:30 tot 11 uur.

**SOURCE - DE VERGADERING > ZENNESTRAAT, 63 BRUSSEL-
STAD 1000**

>02/514.33.32

Dinsdag van 12.00 tot 19.00 uur

Van woensdag tot zondag van 10u tot 19u

Welkomstcentrum

Sociale permanentie van dinsdag tot vrijdag.

Computerworkshop beschikbaar op zaterdag.

**LOKALE JURIDISCHE DIENSTEN > 126,
OVERWINNINGSSTRAAT SINT-GILLIS 1060**

>02/542.62.40

Elke 1e en 3e maandag van 9.00 tot 11.00 uur, op het treinstation om 12.00 uur met opvoeders van de gemeente Sint-Gillis.

DOUCHEFLUX > VEEARTSENSTRAAT, 84 ANDERLECHT 1070

>02/319.58.27

Dinsdag tot vrijdag van 8:30 tot 17:00 uur.

Sociale permanenties

DIENST VAN STRAATHOEKWERKERS - SINT-GILLIS >

VANDERSCHRICKSTRAAT 71 SINT-GILLIS 1060

>02/539.23.91

Sociale Permanentie: dinsdag, woensdag en donderdag: van 10.00 tot 13.00 uur.

L'ILÔT - LE CLOS > SINT-GILLISVOORPLEIN, 33A SINT-GILLIS 1060

>02/537.33.33

Maandag tot en met zondag van 8:30 tot 18:00 behalve woensdag om 15:00 uur.

Administratieve en psychosociale ondersteuning beschikbaar

HOEKSTEEN > NIEUWLAND, 153 BRUSSEL-STAD 1000

>02/513.38.01

- van maandag tot donderdag, van 8u tot 16u
- op vrijdag : van 8u tot 14u

OCMW

OCMW VAN ANDERLECHT > VAN LINT STRAAT ANDERLECHT 1070


>02/529.41.20

- van 8 uur tot 12 uur en van 13 uur tot 16.30 uur.
- In de zomer van 7 uur tot 14 uur

OCMW VAN BRUSSEL STAD > HOOGSTRAAT, 298 A BRUSSEL-STAD 1000

>02/543.61.11 || 02/543.60.90



- 
- van maandag tot donderdag van 8 uur tot 12 uur en van 13 uur tot 17 uur,
 - vrijdag van 8 uur tot 12 uur en van 13 uur tot 15 uur

OCMW VAN ELSENE > BOONDAALSE STEENWEG, 92 ELSENE 1050

>02/641.54.59

- van 8 uur tot 11.45 uur en van 13.15 uur tot 15.30 uur
- donderdag van 13.15 uur tot 15.30 uur

OCMW VAN EVERE > SERVAAS HOEDEMAEKERSPLEIN, 11 EVERE 1140

>02/247.65.65

- van 8.30 uur tot 13 uur
- dinsdagavond permanentie van 17 uur tot 20 uur

OCMW VAN ETTERBEEK > DOKTER JEAN JOLYPLEIN, 2 ETTERBEEK 1040

>02/627.21.11

- van 8.30 uur tot 12 uur en van 14 uur tot 16 uur

OCMW VAN GANSHOREN > HERVORMINGSLAAN, 63 GANSHOREN 1083

>02/422.57.57

- van 8 uur tot 12 uur en van 13 uur tot 16.30 uur
- Sociale permanentie: van 8.30 uur tot 11.30 uur

**OCMW VAN JETTE > SINT-PIETERSKERKSTRAAT, 47/49 JETTE
1090**

>02/422.46.11

- van 8.30 uur tot 16 uur (gesloten van 12.15 uur tot 13.15 uur)

**OCMW VAN KOEKELBERG > FRANÇOIS DELCOIGNESTRAAT,
39 KOEKELBERG 1081**

>02/412.16.11

- van 8.30 uur tot 11 uur

**OCMW VAN OUDERGEM > PAEPEDELLELAAN, 87 OUDERGEM
1160**

>02/679.94.10 || 02/679.94.61

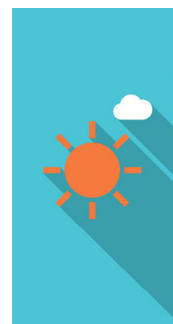
- Openingsuren: van 9 uur tot 12 uur
- 's namiddags op afspraak

**OCMW VAN SINT-AGATHA-BERCHEM > KONING
ALBERTLAAN, 88 SINT-AGATHA-BERCHEM 1082**

>02/482.13.27

- van 8.30 uur tot 12 uur
- van 13 uur tot 16.30 uur op afspraak

**OCMW VAN SINT-JANS-MOLENBEEK > ALPHONSE
VANDENPEEREBOOMSTRAAT, 14 SINT-JANS-MOLENBEEK**



1080

>02/412.53.11

- van 7.55 uur tot 12 uur en van 12.30 uur tot 16.45 uur
- in de zomer van 7 uur tot 14 uur

OCMW VAN DE SINT-GILLIS > FERNAND BERNIERSTRAAT, 40 SINT-GILLIS 1060

>02/600.54.11

- van 8 uur tot 12 uur

OCMW VAN SINT-LAMBRECHTS-WOLUWE > KARRESTRAAT, 27 SINT-LAMBRECHTS-WOLUWE 1200

>02/777.75.11

- van 8.30 uur tot 12 uur en van 13 uur tot 17 uur (op afspraak)

OCMW VAN SINT-PIETERS-WOLUWE > SHETLANDERDREEF, 15 SINT-PIETERS-WOLUWE 1150

>02/773.59.00

- van 8.30 uur tot 11 uur en 's namiddags op afspraak

OCMW VAN SINT-JOOST-TEN-NOODE > VERBISTSTRAAT, 88 SINT-JOOST-TEN-NOODE 1210

>02/220.29.11

- van maandag tot donderdag van 8.45 uur tot 11.45 uur of op afspraak

**OCMW VAN SCHAARBEEK > AUGUSTE REYERSLAAN, 70
SCHAARBEEK 1030**

>02/240.30.80

- van maandag tot donderdag van 8.30 uur tot 12 uur en van 13 uur tot 16 uur

**OCMW VAN UKKEL > ALSEMBERGSESTEENWEG 860 UKKEL
1180**

>02/370.75.11

- van 8u30 uur tot 12.30 uur en 13u30 uur tot 17 uur

OCMW VAN VORST > PASTOORSTRAAT, 35 VORST 1190

>02/349.63.00

- van 8 uur tot 11.30
- 's namiddags op afspraak tot 16 uur

**OCMW VAN WATERMAAL-BOSVOORDE >
OTTERVANGERSTRAAT, 69 WATERMAAL-BOSVOORDE 1170**

>02/663.08.00

- van 8.30 uur tot 10.30 uur en 's namiddags op afspraak

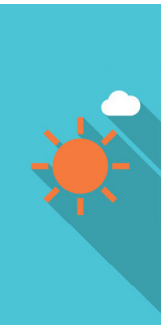
CAW

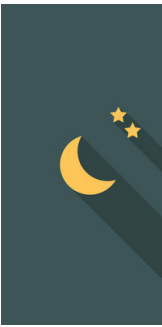
**CAW BRUSSEL - ONTHAAL NOORD > ANTWERPSELAAN, 34
BRUSSEL-STAD 1000**



>02/289.60.10

- Van maandag tot vrijdag (gesloten op donderdag) van 9 uur tot 12 uur





S' AVONDS EN 'S NACHTS

WAAR VIND JE OPVANG VOOR DE NACHT?

PORTE D'ULYSSE > RUE DU PLANEUR 6 HAREN 1130

Receptie van 19u tot 11u30.

Dit e-mailadres wordt beveiligd tegen spambots. JavaScript dient ingeschakeld te zijn om het te bekijken.

Nachtopvangcentrum met 350 bedden.

Permanentie van de sociale en administratieve informatiedienst van maandag tot vrijdagochtend.

SAMUSOCIAL - VESTJE > VESTJE, 5 BRUSSEL-STAD 1000

>Groen nummer: 0800/99.340

- Van maandag tot zondag, 24 uur/24, Plaatsen winteropvang: het gratis nummer contacteren
- (Iedereen: mannen, vrouwen, gezinnen)

Centra van Samusocial vol zitten Maandag tot zondag, 24 uur/24.
Vestje n°5 : bel het gratis nummer 0800/99.340

**CENTRUM VOOR DRINGEND ONTHAAL ARIANE >
LUTTREBRUGLAAN, 132 VORST 1190**

>02/346.66.60

- Van maandag tot zondag, 24 uur/24
- Dringende opvang voor iedereen (Mannen, vrouwen, gezinnen)

HOEKSTEEN > NIEUWLAND, 153 BRUSSEL-STAD 1000

>02/513.38.01

- Van maandag tot zondag, de deuren gaan open om 20 uur voor wie er de vorige nacht niet geslapen hebben, om 21 uur voor de anderen
- Opvang die anoniem, onvoorwaardelijk en gratis is
- Alleen voor mannen

WAAR KAN JE TERECHT VOOR MEDISCHE ZORG?

ALGEMENE GEZONDHEIDSZORG (AVOND)

DOKTERS VAN DE WERELD >

Maandag: van 18u30 tot 20u45: Centraal Station - Rue des Sols
Dinsdag: van 15u tot 18u: Metro Yzer - Place sainteclette / van
18u30 tot 20u45: Midi Station - Esplanade van Europa / van 21u tot
22u15: Louizalaan (partner van Dune)
Donderdag: van 15.00 tot 18.00 uur: Metro Yzer - Place
Sainteclette / van 18.30 tot 20.45 uur: Gare du Nord - Simon
Bolivardplein



- Gratis mobiele consultaties

GEESTELIJKE GEZONDHEIDSZORG (AVOND)

PSYCHIATRISCHE CRISISEENHEID UCL ST-LUC > SINT-LAMBRECHTS-WOLUWE 1200

>02/764.21.21

- (Enkel crisissituaties: ernstige decompensatie) 7 d/7 24 uur/24
- Onthaal en spoeddiagnose binnen de psychiatrische geneeskunde

MOBIEL CRISISTEAM UIT BRUSSEL-OOST >

>0490/11.42.00

- Contact enkel per telefoon, van maandag tot vrijdag behalve op feestdagen: van 9 uur tot 21 uur op het nummer 0490/11.42.00
- Mobiele pluridisciplinaire teams eerstelijns geestelijke gezondheidszorg

DRUGSGBEUK EN VERSLAVINGEN (AVOND)

CLIP - DUNE > HENRI JASPARLAAN, 124 SINT-GILLIS 1060

>02/538.70.74

ontvangst :

Maandag tot vrijdag van 19u-22u45

Verpleging service:

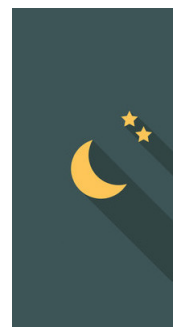
Maandag tot vrijdag van 19:00 tot 22:30 uur

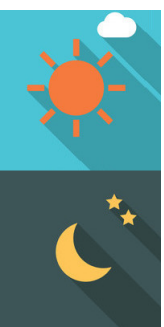
Huisarts:

Maandag 19.15.2015

Sociale permanentie:

Woensdag 19 - 22:30 uur en donderdag : 14 tot 17 uur





NUTTIGE CONTACTEN

CRISISOPVANG

Nachtopvang: gratis nummer reservatie winteropvang: 0800/99.340

Centrum voor dringend onthaal Ariane: 02/346.66.60

Kinderen / Jongeren in gevaar:

- SOS Enfant (FR): 02/535.34.25 (ULB) en 02/764.20.90 (UCL St Luc)
- Vertrouwenscentrum Kindermishandeling (VK): tel : 1712

DRINGENDE MEDISCHE HULP

Noodnummers: 100 en 112

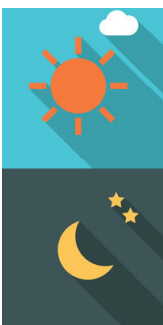
Medische spoedgevallen:

- Brusselse Wachtdienst: 02/201.22.22
- SOS Médecins: 02/513.02.02
- Vlaamse Wachtdienst: 02/216.79.44

Antigifcentrum: 070 245 245

Tandheelkundige spoedgevallen:

- Tandartsen van wacht: 02/426 10 26
- Tandkliniek De Brouckère: 0471 35 25 69



POLITIE

- **Noodnummers:** 101
- **Team Herscham - POLBRU:** 02/279.73.10 / Hopstraat n°6 (open van 9u tot 16u) : Re-integratie in het nationale register / voorlopig document in geval van verlies van identiteitsbewijs / administratieve procedures.
- Spoorwegpolitie (**Noordstation**): 02/528.17.70
- Spoorwegpolitie (**Zuidstation**): 02/528.17.32
- Spoorwegpolitie (**Centraal Station**): 02/528.14.82

ANDERE NUTTIGE CONTACTEN EN LUISTERLIJNEN

- Eenzaamheid - isolement - sociale uitsluiting, **Tele-Onthaal:** 106
- Aids, **Aide Info Sida:** 0800 20120
- Zelfmoordpreventie: **Centrum ter Preventie van Zelfdoding:** 1813
- Seksueel geweld: **Hulplijn geweld, misbruik, kindermishandeling:** 1712

VRIJWILLIGERSWERK

RESTOJET > KARDINAAL MERCIERPLEIN, 36 JETTE 1090

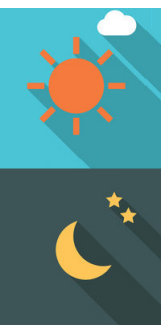
>0499/51.21.50

Zoek naar vrijwilligers om mensen op straat te ontmoeten of voor administratieve ondersteuning.

Vrijwilligerscontact:

Brenda Matter

0484 / 16.79.00



HOBO > KOGELSTRAAT, 24 BRUSSEL-STAD 1000

>02/514.26.93

Hobo vzw zoekt enthousiaste vrijwilligers om activiteiten voor kinderen te begeleiden.

- Kinderen mee ophalen van en wegbrengen naar een opvangcentrum
- De activiteiten mee begeleiden
- De kinderen aanmoedigen en met hen meespelen
- Bemiddelen bij eventuele ruzies en een luisterend oor bieden Woensdagnamiddag (13.00 - 18.00) of zaterdagnamiddag (12.00 - 18.00).
- Werk je graag met kinderen?
- Heb je tijd om je wekelijks in te zetten op woensdag- of zaterdagnamiddag?
- Wil je een deel van je vrije tijd op een boeiende manier in te zetten?
- Spreek je zowel een basis Nederlands als Frans?
- Woon je in Brussel of kan je je makkelijk verplaatsen naar Brussel?
- Kan je goed samenwerken met anderen?
- Ben je tussen 17 en 99 jaar oud?

Vrijwilligerscontact:

Dit e-mailadres wordt beveiligd tegen spambots. JavaScript dient ingeschakeld te zijn om het te bekijken.

0494/12 28 85

CENTRE DE SERVICE SOCIAL DE BRUXELLES SUD-EST > KUIPSTRAAT, 1 1050

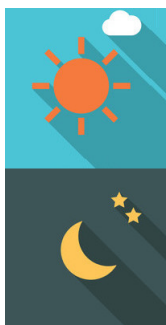
>02/648 50 01

Elk type profiel en schema (sociaal restaurant, huiswerkschool, etc.)

Vrijwilligerscontact:

02 / 648.50.01

RESTO DU COEUR VAN SINT-GILLIS > BOSNIËSTRAAT, 22



SINT-GILLIS 1060

>02/538.92.76

VOLLEDIG VOOR HET MOMENT

September-oktober om deel te nemen aan de openingen in de avond: van 16.30 tot 19.00 uur

Vrijwilligerscontact:

02/5389276

DOKTERS VAN DE WERELD >

Elk type profiel en schema

Vrijwilligerscontact:

Dit e-mailadres wordt beveiligd tegen spambots. JavaScript dient ingeschakeld te zijn om het te bekijken.

<https://medecinsdumonde.be> om onze aanbiedingen te raadplegen

VZW SOLIDARITÉ GRANDS FROIDS > DANEMARKSTRAAT 74 SINT-GILLIS 1060

>0477 33 85 47

Sorteerbeheer dinsdag- en vrijdagmiddag

Verzamel donaties in jouw regio

Distributie in schuilplaatsen in de winter

Animatie en begeleiding tijdens onze verschillende evenementen

Afhankelijk van uw beschikbaarheid

Vrijwilligerscontact:

Dit e-mailadres wordt beveiligd tegen spambots. JavaScript dient ingeschakeld te zijn om het te bekijken.

32 (0) 477 33 85 47

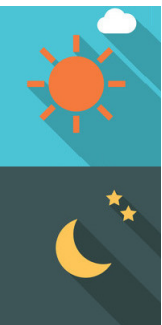
ESPACE SOCIAL TÉLÉSERVICE > SLACHTHUISLAAN, 27 BRUSSEL-STAD 1000

>02/548.98.00

Elk type profiel gezocht

Geen schema gewenst.

Vrijwilligerscontact:



Dit e-mailadres wordt beveiligd tegen spambots. JavaScript dient ingeschakeld te zijn om het te bekijken.

SOURCE - DE VERGADERING > ZENNESTRAAT, 63 BRUSSEL-STAD 1000

>02/514.33.32

helpen in de keuken, een activiteit organiseren met onze kinderen, enz.

Geen schema gewenst.

Vrijwilligerscontact:

Dit e-mailadres wordt beveiligd tegen spambots. JavaScript dient ingeschakeld te zijn om het te bekijken.

02 / 512.71.75

OPERATIE THERMOS > METRO KRUIDTUIN

toezicht houden op uitkeringen bij het metrostation Botanique, voorbereiding van het station, installatie van apparatuur, enz.

Van 1 november tot 30 april. Je moet beschikbaar zijn van 19:30 tot 22:00 aan voor een minimum van 2x per maand (meer als je wilt).

Vrijwilligerscontact:

Dit e-mailadres wordt beveiligd tegen spambots. JavaScript dient ingeschakeld te zijn om het te bekijken.

NATIVITAS > HOOGSTRAAT, 116-118 BRUSSEL-STAD 1000

>02/512.02.35

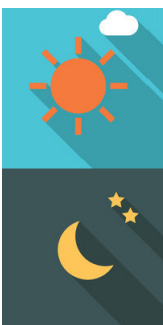
barservice, maaltijdservice, keukenhulp, garderobe, vlooiemarkt, artistieke of culturele evenementen, enz.

Praktisch schema

Vrijwilligerscontact:

Dit e-mailadres wordt beveiligd tegen spambots. JavaScript dient ingeschakeld te zijn om het te bekijken.

02 / 512.02.35



DOUCHEFLUX > VEEARTSENSTRAAT, 84 ANDERLECHT 1070

>02/319.58.27

Onderhoudt diensten in het dagcentrum, op zoek naar kappers en schoonheidsspecialisten, evenals een tweetalige persoon die vertrouwd is met schrijf- en kantoorgereedschappen (Word)

Werkschema: dinsdag tot vrijdag van 08:15 tot 12:15 uur en zaterdag van 11:15 tot 15:15 uur. Vrijwilligers werken niet elke dag maar volgens hun beschikbaarheid.

Vrijwilligerscontact:

Dit e-mailadres wordt beveiligd tegen spambots. JavaScript dient ingeschakeld te zijn om het te bekijken.

+32 (0) 2 319 58 27

L'ILÔT - LE CLOS > SINT-GILLISVOORPLEIN, 33A SINT-GILLIS 1060

>02/537.33.33

Eenmalige ondersteuning voor het verhuizen en installeren van onze huurders.

Variabel schema (voornamelijk tijdens de week)

Heeft maximaal 1 of 2 vrijwilligers nodig.

vrijwilliger contact : Dit e-mailadres wordt beveiligd tegen spambots. JavaScript dient ingeschakeld te zijn om het te bekijken.

- 02/7930722

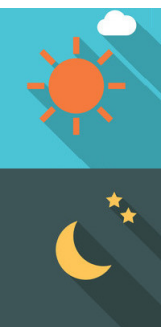
VERWARMDE RUIMTE VAN ELSENE > DAMSTRAAT, 10 ELSENE 1050

2 tot 3 uur op dinsdagochtend en / of donderdagochtend tussen 8.00 en 13.00 uur, eenmaal per week of om de twee weken.

De dagreceptie opent zijn deuren van 6 november 2018 tot 28 maart 2019.

Als vrijwilliger word je naar:

- deelnemen aan de bereiding van warme dranken en de plaats,
- verwelkom en luister naar mensen,
- mensen kunnen begeleiden naar de aanwezige professionals (maatschappelijk werkers, opvoeders),



Je gaat samenwerken met een andere vrijwilliger.

Vrijwilligerscontact:

Dit e-mailadres wordt beveiligd tegen spambots. JavaScript dient ingeschakeld te zijn om het te bekijken.

BIJ ONS - CHEZ NOUS > KARTUIZERSSTRAAT, 60 BRUSSEL-STAD 1000

>02/513.35.96

VOLLEDIG VOOR HET MOMENT

Tijdens de winterperiode zijn vrijwilligers aanwezig tijdens de openingstijden van het sociaal restaurant, van maandag tot zaterdag van 07:00 tot 15:00 uur. Normaal van 9.00 tot 15.00 uur.

Vrijwilligerscontact:

Dit e-mailadres wordt beveiligd tegen spambots. JavaScript dient ingeschakeld te zijn om het te bekijken.

02 513.35.96

SAMUSOCIAL - VESTJE > VESTJE, 5 BRUSSEL-STAD 1000

>Groen nummer: 0800/99.340

VOLLEDIG VOOR HET MOMENT

de periode vóór de winter / het einde van het jaar vakantie (vooravond van 24 en 31 december).

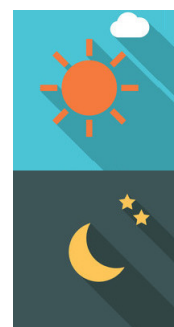
de periode vóór de winter = verfrissing van de centra (penseelstreek) en hulp bij het opzetten van de centra (van oktober tot half november hebben we voorrang voor de groepen, gelegenheid van teambuildings voor de bedrijven).

Vrijwilligerscontact:

Dit e-mailadres wordt beveiligd tegen spambots. JavaScript dient ingeschakeld te zijn om het te bekijken.

02.247.90.72

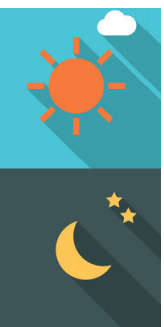
HOEKSTEEN > NIEUWLAND, 153 BRUSSEL-STAD 1000

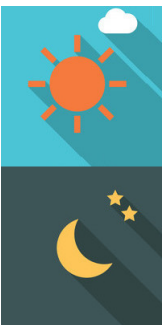


>02/513.38.01

Op zoek naar meerdere vrijwilligers om sociaal werkers te ondersteunen bij de verdeling van maaltijden, lakens, etc. (minimale verbintenis van drie maanden 's avonds van 19.00 tot 22.00 uur)

Vrijwilligerscontact: Dit e-mailadres wordt beveiligd tegen spambots. JavaScript dient ingeschakeld te zijn om het te bekijken. of het weergegeven telefoonnummer.





Éditeur responsable

La Strada asbl
Centre d'appui au secteur bruxellois de l'aide aux sans-abris
Rue de l'Association 15 - 1000 Bruxelles
www.lastrada.brussels

Avec la participation du CDCS-CMDC et de la Plateforme Citoyenne
BXL Refugees

asbl **CDCS-CMDC** vzw



la Strada

Centre d'appui au secteur bruxellois d'aide aux sans-abri
Steunpunt thuislozenzorg Brussel

Une version online de cette brochure est disponible sur le site
internet de la Strada :
<https://lastradapils.brussels/portail/fr/dispositif-hivernal-1/brochure-hiver.html>

Pour plus d'information, contacter le Centre d'appui :
T : 02/880.86.89

Bruxelles 25-02-2019

